



Ikusi, Ángel Iglesias, S.A.
Paseo Miramón, 170
20014 San Sebastián, Spain
Tel. +34 943 44 89 44

technique@ikusi.com
www.ikusi.tv/fr

NOTICES VERSION

Produit: MAC-HD (ref.4493)

Version: 2.21

Date: 31/10/2014

Liste de contenus

1. INFORMATION GENERALE

1.1 Objectif et Portée

Le MAC_HD est un modulateur numérique haute définition avec entrées audio et vidéo, HDMI ou HD-SDI et sortie COFDM (DVB-T) pour distributions TV.

Ce document décrit les nouvelles caractéristiques, problèmes de compatibilité, problèmes résolus et d'autres problèmes connus associés à cette version de produit.

1.2 Résumé des Versions Publiées

- 2.50
- 2.21
- 1.16

1.3 Identification du Produit

1.3.1 Révision Software et Hardware

La version du Software et Hardware peut se vérifier depuis l'écran LCD du propre modulateur, avec l'application « Ikusi Headend Discovery » ou bien à travers l'interface web du MAC_HD.

Pour réviser les versions dans l'écran LCD, il faut accéder à la partie d'Information du modulateur :

- Localiser et sélectionner l'option MODULE INFO.
- Localiser et sélectionner l'option V.SW V.HW V.BS. Le module informe de sa version de software (V.SW), de hardware (V.HW) et du système de démarrage (V.BS).



Support Multimedia

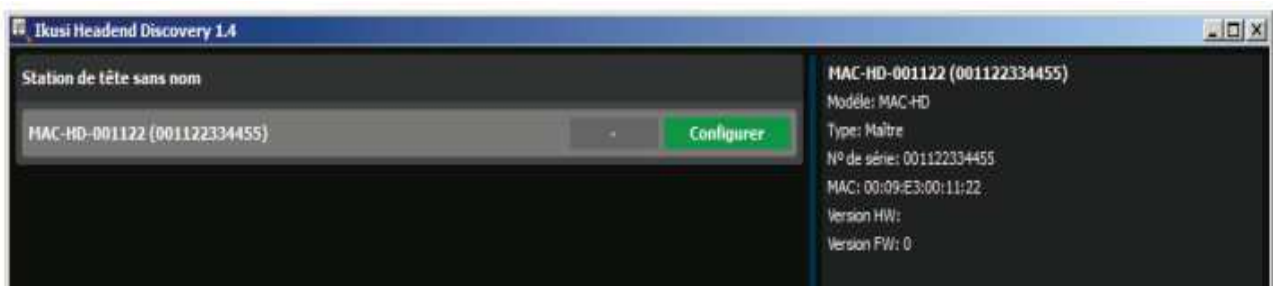
Ikusi, Ángel Iglesias, S.A.
Paseo Miramón, 170
20014 San Sebastián, Spain
Tel. +34 943 44 89 44

technique@ikusi.com
www.ikusi.tv/fr

◀▶	ETAT >INFO DE MODULE						
▲▼	MODELE MAC-HD						
▲▼	NUMERO DE SERIE 0123456789						
▲▼	MAC 0009E1234567						
▲▼	<table border="1"><tr><td>V. HW</td><td>V. SW</td><td>V. BS</td></tr><tr><td>1.00</td><td>1.00</td><td>1.00</td></tr></table>	V. HW	V. SW	V. BS	1.00	1.00	1.00
V. HW	V. SW	V. BS					
1.00	1.00	1.00					

Pour réviser les versions avec le logiciel « Ikusi headend Discovery »:

- Télécharger l'application IKUSI HEADEND DISCOVERY disponible dans notre site web (<http://www.ikusi.tv/fr/stations-de-tete/modulateurs/serie-mac/mac-hd>) et l'installer dans le PC. Une fenêtre s'ouvrira dans laquelle nous trouverons le modèle, l'adresse MAC, le numéro de série et la version du firmware.



Pour réviser les versions dans l'interface web :

- Ouvrir le navigateur et saisir l'adresse IP 192.168.1.6 (adresse initial par défaut) du MAC-HD
- Introduire l'utilisateur « admin » y mot de passe « admin ». Cliquer sur le bouton « Entrer ».
- Sélectionner le menu « Général » puis l'onglet « Mise à jour ». Le modulateur montre automatiquement la version du firmware qu'il a actuellement installé.

NOTICES VERSION

Produit: MAC-HD

Version: 2.21

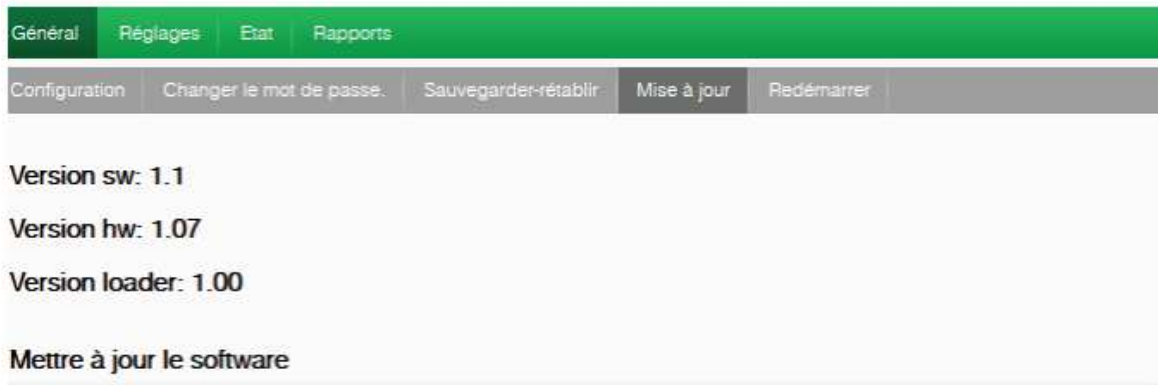
Date: 31/10/2014



Support Multimedia

Ikusi, Ángel Iglesias, S.A.
Paseo Miramón, 170
20014 San Sebastián, Spain
Tel. +34 943 44 89 44

technique@ikusi.com
www.ikusi.tv/fr



1.4 Information de compatibilité

HW Supporté

Ne s'applique pas. Toutes les versions HW sont supportées.

1.4.1 Note de compatibilité descendente

Le MAC HD ne permet pas de Downgrade

2. HISTORIQUE DES VERSIONS

2.1 Version Software 2.50

->31/10/2014

2.1.1 Nouvelles fonctionnalités

- Aucune

2.1.2 Problèmes résolus

- Erreurs de traduction dans le display corrigées.
- Possibilité de configurer une adresse IP avec des « 0 ».
- Possibilité de modifier dans le display certains paramètres du service 2, même s'il n'est pas présent en entrée.
- Changement de fréquence via interface Web en temps réel corrigé. Avant les changements s'appliquaient après un redémarrage.
- Le canal 38 est défini comme le canal par défaut pour le pays Australie.
- Au moment de changer le type de codification de MPEG4 à MPEG2, le bitrate se règle à la valeur maximale permise en MPEG2. Avant il dépassait cette valeur et provoquait des erreurs.

NOTICES VERSION

Produit: MAC-HD

Version: 2.21

Date: 31/10/2014



Support Multimedia

Ikusi, Ángel Iglesias, S.A.
Paseo Miramón, 170
20014 San Sebastián, Spain
Tel. +34 943 44 89 44

technique@ikusi.com
www.ikusi.tv/fr

- La valeur par défaut du TSID a été corrigée pour qu'elle soit associée à la valeur par défaut du canal de sortie. Si par défaut la sortie est configurée dans le canal 42, le TSID par défaut sera 42. Avant la valeur assigné ne correspondait pas à la valeur du canal de sortie. En mode manuel ceci était correct.
- Les erreurs qui empêchaient au MAC-HD de moduler lors d'une coupure électrique avec le pays France sélectionné ont été corrigées.

2.1.3 Problèmes connus

- Aucun

2.2 Version Software 2.20

-> 24/03/2014

2.1.4 Nouvelles fonctionnalités

- Sortie IP
- Adaptation automatique du Bitrate lors de la connexion de la clé USB
- Lecture fichiers (USB) en HD
- Fluidité améliorée lors du paramétrage via interface web
- Rapport d'heures en fonctionnement
- Paramètres par défaut pays Australie

2.1.5 Problèmes résolus

- Plus d'audio après reset électrique dans certains récepteurs
- Même procédure pour atténuer Web / Joystick
- Synchronisation Pays et Langue
- Syntaxe dans les traductions dans les menus web
- Langue Italienne supportée
- Support USB amélioré
- Stabilité améliorée
- Redirection vers page d'accueil après Reset d'usine
- Blocage display
- Possibilité d'utiliser majuscules / minuscules lors de l'introduction du mot de passe et nom d'utilisateur
- Réponse dans la commutation entrées SDI et HDMI améliorée
- Visibilité de l'information du SW, HW et du Loader améliorée
- Erreurs dans le text de l'interface web résolus
- Détection du système TV à l'entrée HDMI optimisée
- Support pour lecteurs avec signalisation tardive du HDMI
- Synchronisation des signaux d'entrée améliorée



Ikusi, Ángel Iglesias, S.A.
Paseo Miramón, 170
20014 San Sebastián, Spain
Tel. +34 943 44 89 44

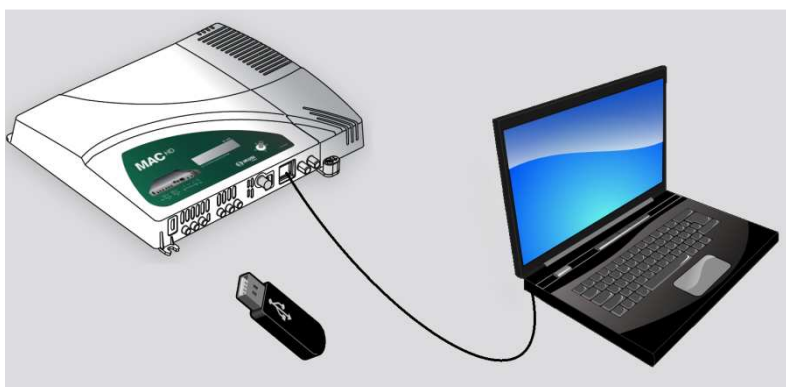
technique@ikusi.com
www.ikusi.tv/fr

2.1.6 Problèmes connus

- Aucun

3. PROCES DE MISE A JOUR

3.1 Environnement d'installation



3.2 Evaluation équipement/module

- Pour nous assurer qu'il n'existe pas de problèmes de compatibilité, avant de réaliser la mise à jour du software vous devrez noter le hardware et le software actuel du module. Comparer les numéros de version que vous avez avec l'information que nous vous présentons dans ce document pour confirmer une bonne compatibilité. Vérifier tout de même s'il existe des alarmes hardware présentes dans le module

3.3 Charger un nouveau firmware via Interface Web

- Télécharger le fichier de mise à jour *Firmware v2.20* depuis notre site web <http://www.ikusi.tv/fr/stations-de-tete/modulateurs/serie-mac/mac-hd>
- Dans l'interface web, sélectionnez le menu « Général » puis l'onglet « Mise à jour ».

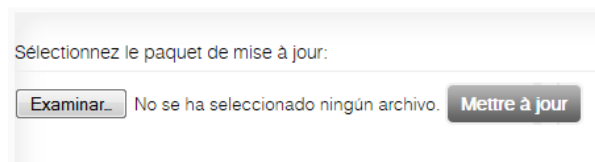


Support Multimedia

Ikusi, Ángel Iglesias, S.A.
Paseo Miramón, 170
20014 San Sebastián, Spain
Tel. +34 943 44 89 44

technique@ikusi.com
www.ikusi.tv/fr

- Sélectionnez le paquet de mise à jour en cliquant sur le bouton de SELECTIONNER FICHIER pour choisir le nouveau firmware que nous allons utiliser.

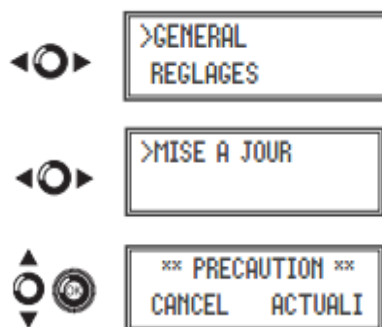


- Pour lancer la mise à jour cliquez sur le bouton « Mettre à jour ».

Mettre à jour

3.4 Charger un nouveau firmware via USB

- Télécharger le fichier de mise à jour *Firmware v2.50* depuis notre site web <http://www.ikusi.tv/fr/stations-de-tete/modulateurs/serie-mac/mac-hd>
- Décompresser et mettre le fichier dans le répertoire racine d'une clé USB.
- Introduire la clé dans le port USB du MAC HD.
- Localiser et sélectionner l'option « MISE A JOUR ».





Ikusi, Ángel Iglesias, S.A.
Paseo Miramón, 170
20014 San Sebastián, Spain
Tel. +34 943 44 89 44

technique@ikusi.com
www.ikusi.tv/fr

4. DOCUMENTATION

- [Fiche Technique MAC-HD](#)
- [Manuel d'installation MAC-HD](#)
- [Manuel interface web MAC-HD](#)

NOTICES VERSION

Produit: MAC-HD

Version: 2.21

Date: 31/10/2014